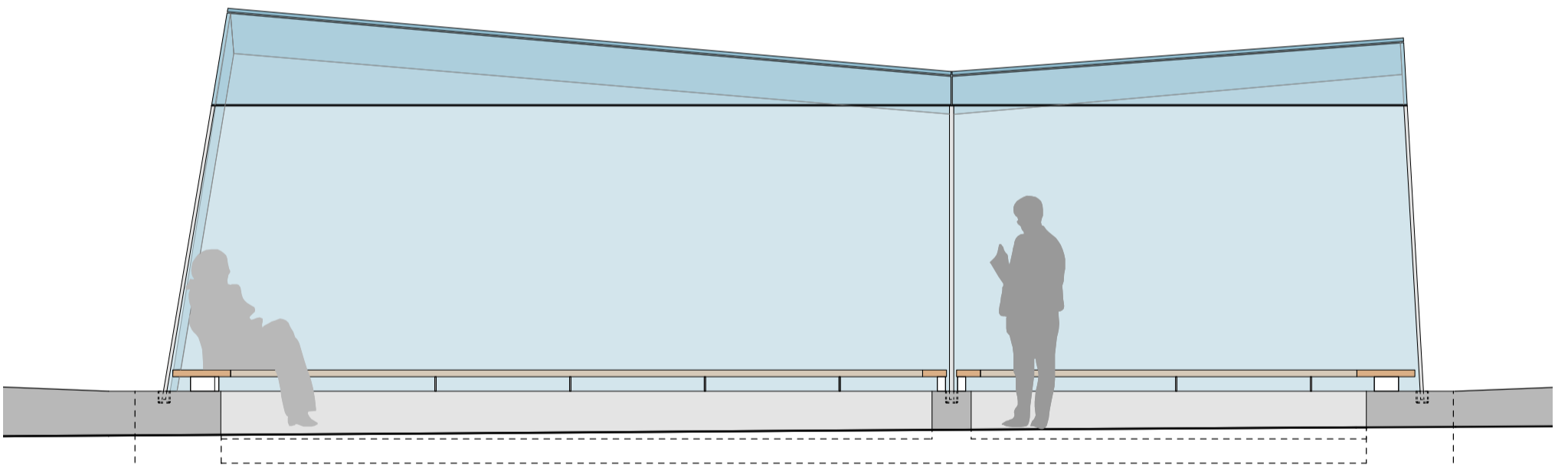
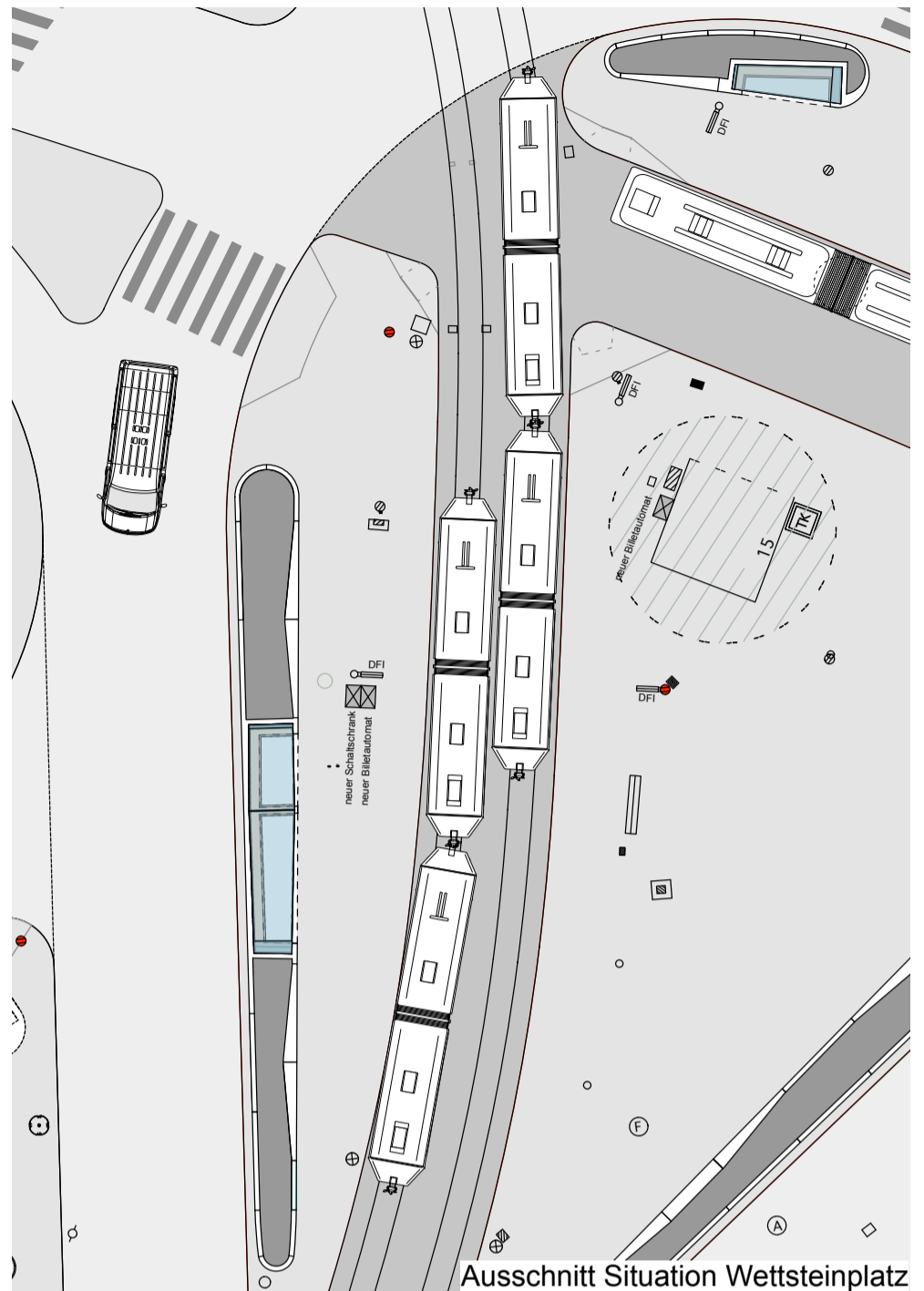


Standort: Wettsteinplatz, Basel
 Bauherrschaft: Basler Verkehrs-Betriebe, BVB, Basel
 vertreten durch Nicolas Christ, HPA
 Architekten: Team "Urban Crystal"
 Steuerwald Scheiwiler Architekten, Basel
 0815 Architekten, Biel
 Schöpfer Huwyler Industriedesign, Kilchberg
 Bauökonomie: Fuhr Buser Partner
 Ausführung: Etter Glas Stahl Metall, Hofstetten
 Termine: Planung: 2006 / Realisation: 2007

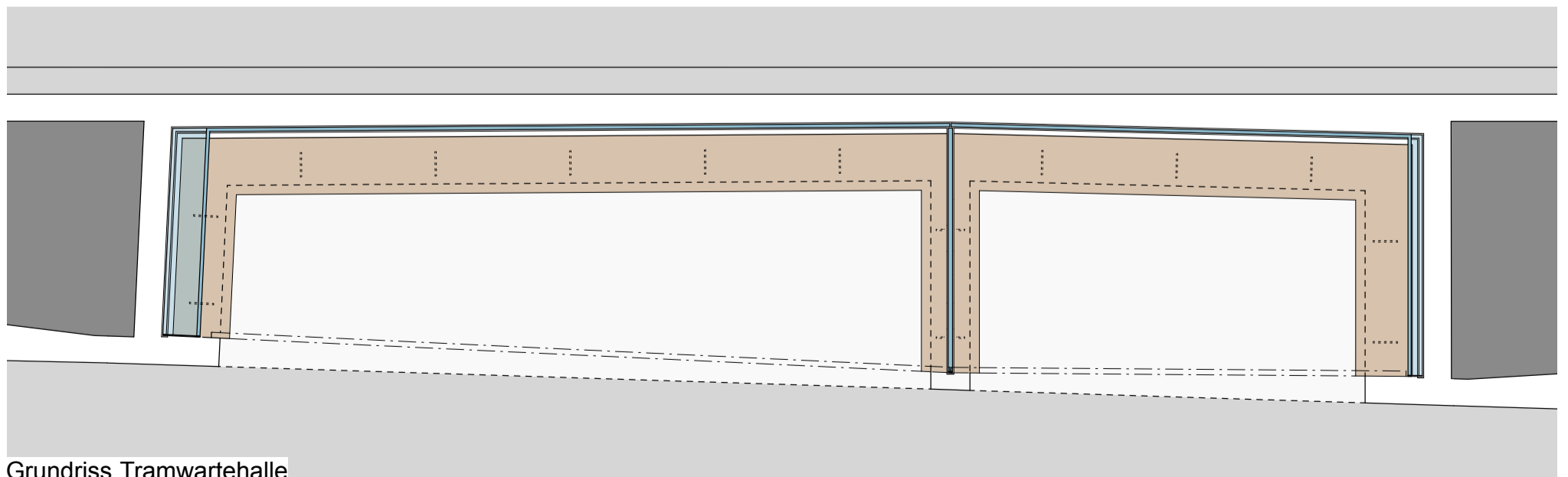
Neue Wartehallen BVB

Der Wettsteinplatz ist in über einjähriger Bauzeit komplett saniert und erneuert worden und lehnt sich mit seiner runden, mit einem grosszügigen Baumkranz gesäumten Platz an die historische Form an. Der bestehende Warteraum mit Kiosk im Zentrum des Platzes wurde erhalten und ebenfalls saniert. Auf den beiden aussenliegenden Haltestellen für Tram und Bus sind neue Wartehallen entstanden. Das Projekt ist im Rahmen eines Wettbewerbes für Normwartehallen der BVB entstanden und auf die vorgegebene Platzstruktur adaptiert worden. Die beiden Hallen sind in einer Ganzglaskonstruktion aus teilvorgespanntem Verbund sicherheitsglas ohne weitere Unterkonstruktion vor Ort aufgestellt und mit einem UV-beständigen Silikon geklebt. Die Form gewährleistet einen optimalen Witterungsschutz vor Wind und Regen, die Transparenz lässt stets einen Blick frei auf das Treiben des vielbefahrenen Platzes. Die durchgehenden Ein- und Ausblicke geben den Benutzern ein grosses Sicherheitsgefühl. Die mit grauen, unterschiedlich breiten, horizontalen Streifen und ebenso unregelmässigen Zwischenräumen bedruckte Verbundfolie zwischen den Gläsern im Siebdruckverfahren macht den Raum gezielt erlebbar. Die feine Textur ist eine Variable. Durch die im Tagesablauf wechselnden Lichtsituationen bekommt die Wartehalle eine spielerische und dynamische Qualität, welche sich von jedem Standort aus anders manifestiert. Durch Überlagerung von zwei oder mehr Scheiben entstehen netzartige Verdichtungen der Textur. Die exponierten Glaskanten sind mit einem geklebten Flachstahlprofil vor mechanischer Beschädigung geschützt. Mit der grossen Transparenz und mit der eigenwilligen Form sind die beiden Wartehallen sowohl ein schlichtes wie aber auch unverwechselbares neues Element auf dem Wettsteinplatz.

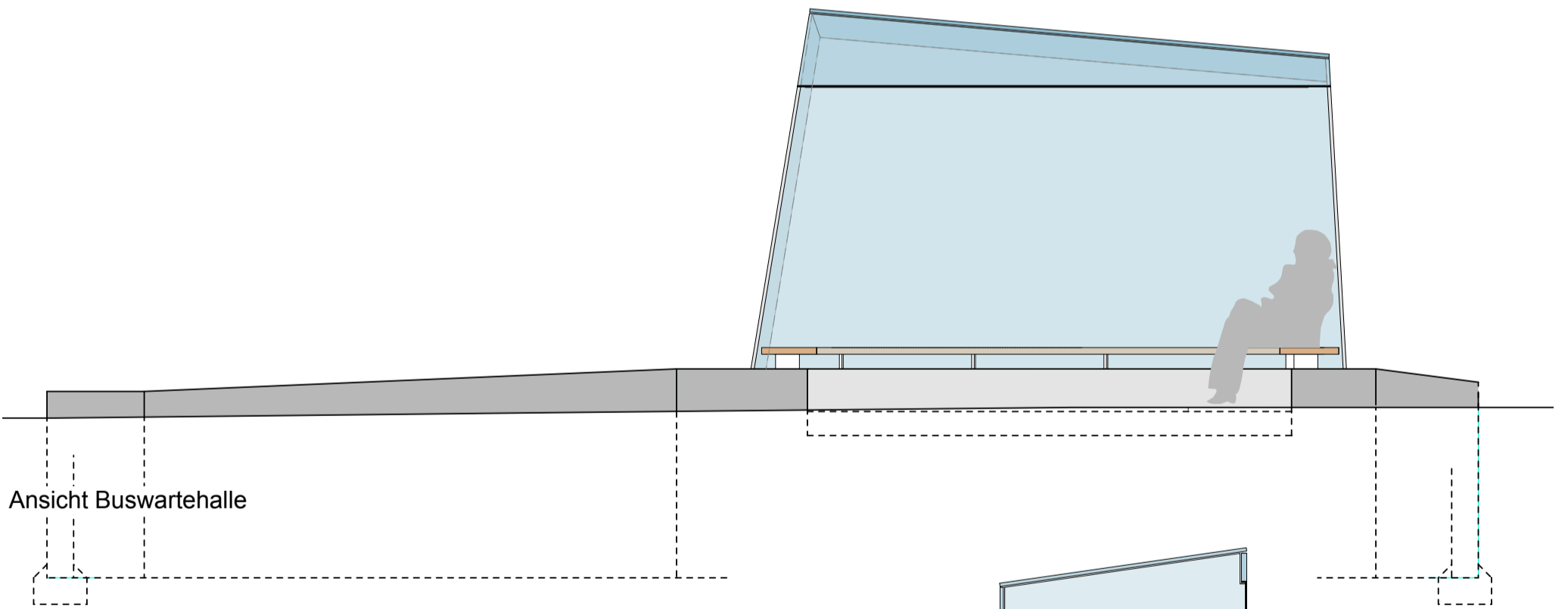
Juni 2008



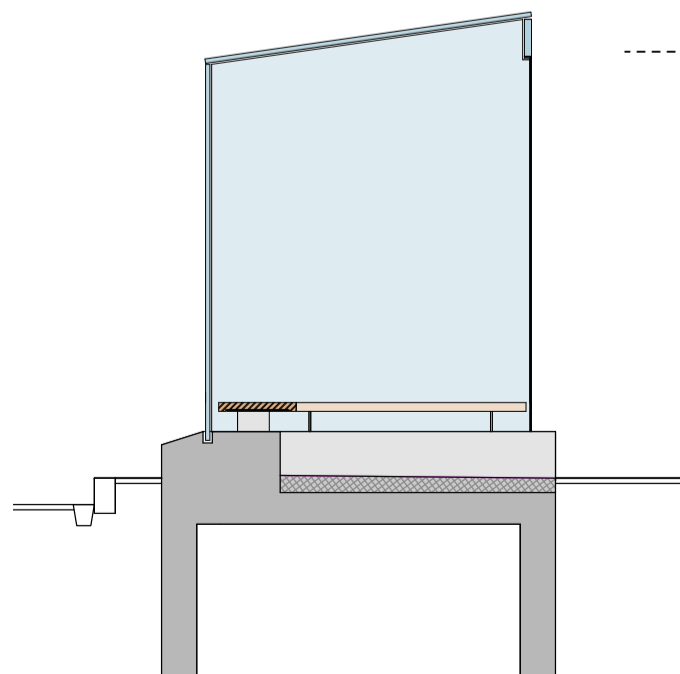
Ansicht Tramwartehalle



Grundriss Tramwartehalle



Ansicht Buswartehalle



Querschnitt durch die Wartehalle